

cichon
STOLBERG

DIE NR. 1 FÜR ZUTRITTSKONTROLLEN



DER SCHLÜSSEL ZU MEHR SICHERHEIT ...

cryptin[®]
Intelligente
Zutrittskontrolle

ACU-NET

MEHR SICHERHEIT GEHT NICHT!

Mit dem Markenzeichen „cryptin®“ etabliert sich Cichon und Stolberg seit 1993 als Spezialist im Bereich Zutrittskontrollanlagen. In punkto Sicherheit setzt cryptin Maßstäbe, weltweit.

cryptin® ist ein Systemverbund. Unterstützt werden alle Anwendungen im Bereich der Zutrittskontrolle – angefangen vom Hochsicherheitszugang über Standardanwendungen im Innen- und Außenbereich bis hin zur Zutrittssicherung mit Offline Beschlägen und Zylindern. Ein wesentliches Merkmal ist die Skalierbarkeit von **cryptin®**.

So können Anlagen von einem Zugang bis unendlich vielen vernetzt realisiert werden – und das in einem Gebäude oder weltweit.

Heute ist **cryptin®** das einzige Zutrittskontrollsystem mit Eignungsfeststellung des Bundesamtes für Sicherheit in der Informationstechnik (**BSI, TL 03402 und TL 03424**) für den Einsatz im Geheimschutz sowie für die Absicherung von Verschlusssachen.

cryptin®
Intelligente
Zutrittskontrolle

HOCHSICHER, MODULAR UND SKALIERBAR

- + Administration über modernes Webinterface
- + zentrale Datenbank, weltweit verteilte Liegenschaften möglich
- + grenzenlose Anzahl von Türen und Berechtigungen im System
- + 100% offlinefähig, integrierte USV für min. 4 Std.
- + durchgängige Verschlüsselung der Datenkommunikation



DAS GESAMTSYSTEM cryptin©

Das Zutrittskontrollsystem cryptin© arbeitet nach einem Client / Server Konzept. Die Zutrittskontrolldaten werden in einer zentralen SQL-Datenbank auf einem Server verwaltet. Verschiedene Administrations- und Überwachungsarbeitsplätze (Clients) haben über ein Netzwerk (LAN / WAN) Zugriff auf den Server und die zentrale Datenbank.



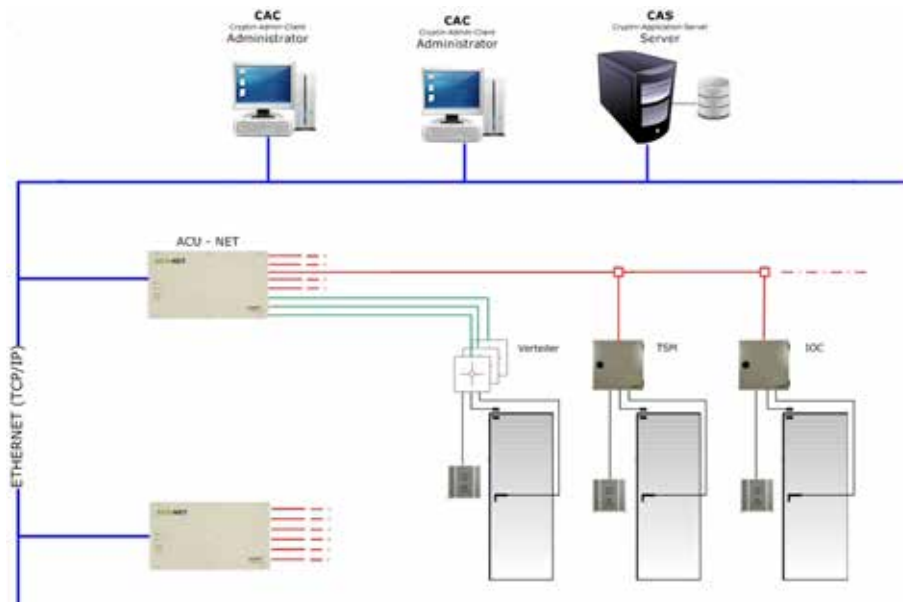
Der Informationsaustausch mit den Zutrittskontrollzentralen **ACU-NET** geschieht ebenfalls über Netzwerk, die Anzahl der Zutrittskontrollzentralen in einem System ist unbegrenzt. Zur Sicherung des Datentransportes werden die Daten systemweit mit harten Verschlüsselungsmethoden verschlüsselt. Zur Steuerung und Überwachung der Abläufe an den Zugängen werden intelligente Türcontroller(TSM/IOC) verwendet, an die Türcontroller werden wiederum die berührungslosen Kartenleser angeschlossen, ggfls. mit Pin Funktion. Als Kartenmedium werden alle gängigen, am Markt erhältlichen Kartentypen und

Technologien unterstützt (z.B. Mifare DESFire EV 1 und EV 2, TCOS, Mifare Classic, Hitag, Legic etc. Die Peripherie kann sowohl sternförmig als auch in Bustopologie angeschaltet werden.

Der Türcontroller TSM verfügt darüber hinaus über eine integrierte Motorschlosssteuerung. Alle Komponenten des Systems sind an eine Notstromversorgung (USV) angeschlossen.

CRYPTIN SOFTWARE

Die zentrale Leitinstanz des Systemverbundes ist der **Cryptin-Application-Server (CAS)**. Dieser Serverdienst verwaltet die Anmeldungen der Bedien- Arbeitsplätze (Clients), definiert die Zugangsrechte für die verwendete SQL-Datenbank und regelt die Kommunikation der angeschlossenen Anlagenteile. Dieser Application – Server wird als Dienst auf einem Server gestartet.



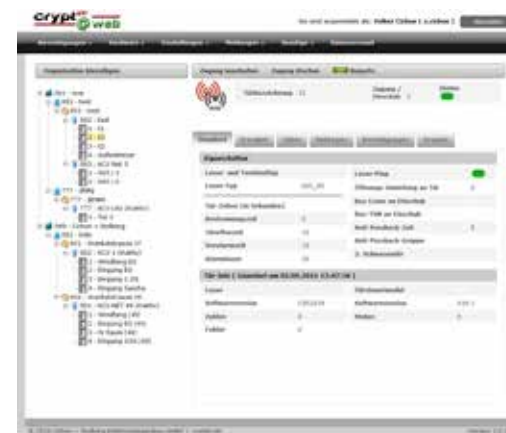
cryptin© verwendet zur Datenhaltung eine SQL- Datenbank. Die Softwaremodule der Leitebene werden auf einem SERVER installiert. Der Zugriff auf den CAS erfolgt mittels der Web-Clients **cryptin@web**. Die Bediener müssen sich per Benutzername und Passwort gegenüber des CAS autorisieren. Damit ist sichergestellt, dass kein Unbefugter Zugang zum Datenbestand des Systems erhält. Wesentliches Leistungsmerkmal von cyptin ist die ausgefeilte Rechteverwaltung der Software. So kann bis ins kleinste Detail bestimmt werden welcher Nutzer welche Rechte im System erhält. Darüber hinaus besteht die Möglichkeit abgestufte Berechtigungsrollen vorzugeben (z.B. Meldungsbearbeitung, Systemadministration usw.).



Eigenschaften des Programms:

- + Zugriff über Webbrowser (Firefox, Internet Explorer ...) auf den CAS
- + Protokollieren der Bedienung von cryptin@web (Start des Programms, An-Abmelden, Bewegungsdaten einsehen, jede Änderung im Datenbestand...)
- + Detailliertes Meldungsmanagement unterteilt in die Bereiche Bewegungsmeldungen, Statusmeldungen und Alarmmeldungen. Die Sichtrechte für Meldungen können individuell vergeben werden bis hin zur ausschließlichen Einsicht im 4-Augen Prinzip.
- + umfangreiches Reporting
- + optionale Fernöffnungsfunktion
- + leistungsfähige Besucherverwaltung
- + Verwaltung von Online- und Offline Zutrittskontrollhardware
- + durchgängige Suchfunktion mit Volltextsuche

SCREENSHOTS cryptin@web



ACU NET

ACU Net – die Zutrittskontrollzentrale.

Von Standardanwendungen bis hin zum Einsatz im Hochsicherheitsbereich.

ACU-NET ist ein modular skalierbares System, das sich unter anderem durch äußerst leistungsfähige, kompakte und stromsparende Module auszeichnet, die den individuellen Bedürfnissen angepasst werden können.

Basis des Systems ist eine kompakte CPU Baugruppe, die eine komplette Industrie-PC Architektur inklusive einer Ethernet Netzwerkanbindung beinhaltet. Die CPU ist als Steckbaugruppe für eine passive Busplatine ausgelegt.



ACU-NET

Das System ACU Net gibt es im Stahlblechgehäuse für die Wandmontage oder im 19" Einbaugeschütz 3HE



Die einfache Vernetzbarkeit und das optimale Preis-Leistungsverhältnis erlauben den kostengünstigen Einsatz als elektronische Schließanlage. Zugänge lassen sich über zahlreiche Standorte verteilen. **ACU Net** ermöglicht ein Fernupdating oder auch eine Ferndiagnose mit den gängigen Internet-Protokollen.

Die Anzahl der Benutzer pro Zentraleinheit liegt standardmäßig bei 40.000 Benutzern und kann bei Bedarf erweitert werden. Die Anzahl der ACU-Net Zentralen innerhalb des Systemverbundes ist unbegrenzt. IP-Kommunikation (Internet Protokoll Standard) ermöglicht die Ausweitung des Systems auf eine

Vielzahl an Gebäuden innerhalb eines Unternehmensnetzwerkes (Intranet). Hochsichere kryptologische Verschlüsselungsmethoden sichern den Datentransport in den als öffentlich anzusehenden Datennetzen.

Die Software sowie das Betriebssystem ist fernupdatefähig und kann somit zukünftig aktuellen Anforderungen und Standards angepasst werden. Die Zutrittskontrollzentrale **ACU Net** ist vollständig offlinefähig, sowohl bei Ausfall des Kommunikationsnetzes als auch bei Ausfall der regulären Stromversorgung ist ein Funktionserhalt gewährleistet. Eine Zentraleinheit kann bis zu 8 Türen verwalten.

cryptin© AUSWEISLESER

Bei allen **cryptin®**-Kartenlesern handelt es sich um busfähige, multifunktionale Geräte für berührungslose 13,56 Mhz Ausweise. Sie sind komfortabel im Handling, extrem schnell und sowohl für Unterputz- als auch Aufputz-Montage geeignet. Kombiniert werden sie mit dem System **ACU-NET**.

Die berührungslos arbeitenden ISO 14443 A Leser von **Cichon + Stolberg** vereinen berührungslosen Bedienkomfort mit höchstmöglicher Sicherheit. Für das System **ACU-NET** stehen Leser in verschiedenen Varianten zur Verfügung, der Standard Leser für das Siedle Gehäuse, kann wahlweise um eine PIN-Funktion und /oder um ein Display erweitert werden, des weiteren steht ein Design Glasleser mit Glasfront zur Verfügung. Alle Kartenleser beherrschen die gängigsten, am Markt erhältlichen, Kartentypen und Leseverfahren. Darüber hinaus verfügt die neuste Generation von cryptin Lesern über ein optionales Bluetooth-Modul für den Zutritt per Mobiltelefon.



MODULE UND SCHNITTSTELLEN

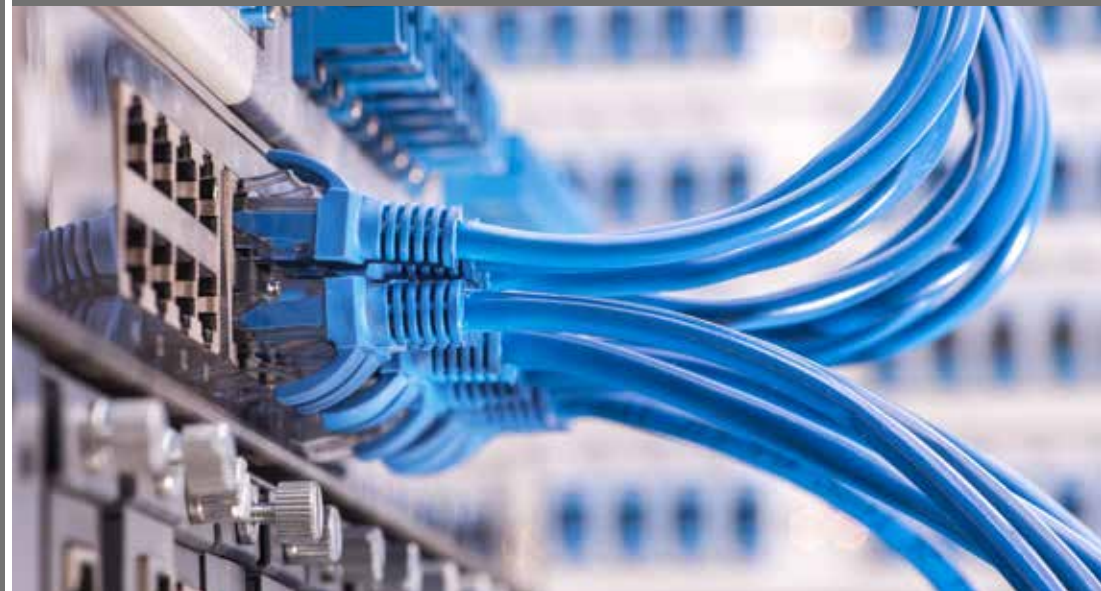
Das System cryptin ist modular aufgebaut und verfügt über eine Vielzahl an Schnittstellen, die Standardsoftware kann um folgende Module und Schnittstellen erweitert werden:

Module

- + Besucherverwaltung
- + vollintegriertes Kartendrucksystem mit Gesichtserkennung
- + Personalisierungssystem
- + integriertes Signaturpad zur Empfangsbestätigung von Ausweisen
- + Aufzugssteuerung
- + Vereinzelungsanlagen
- + Bereichswechselkontrolle
- + Alarmanlagenscharfschaltung
- + Absicherung von Serverschränken
- + Integration verschiedener Offline Beschläge und Offline Zylinder
- + Schleusensteuerung
- + Parkmanagementsoftware
- + Parkmanagement mit Weitbereichslesern
- + Zutritt per Mobiltelefon

Schnittstellen

- + Schnittstellen zu Einbruchmeldeanlagen
- + Schnittstellen zu Videoüberwachung
- + Schnittstellen zu Fremdsystemen
- + Schnittstellen zu übergeordneten Personalverwaltungssystemen
- + Schnittstellen zu diversen Zeiterfassungssystemen
- + Schnittstelle zur Schlüsselverwaltung/Schlüsselendbehälter



CICHON + STOLBERG - DAS PLUS FÜR IHR UNTERNEHMEN.

Ursprünglich als Handwerksbetrieb für klassische Elektroinstallationen gegründet, haben Helmuth Cichon und Partner Kurt Stolberg sehr schnell weitere Schwerpunkte erschlossen – EDV-Vernetzung, Glasfaser- oder Medientechnik. Im Jahr 1989 ist das Leistungsspektrum des Unternehmens um die Bereiche Automatisierungstechnik sowie Steuerungsbau nochmals erweitert worden. Darüber hinaus beschäftigen sich die Hard- und Softwareentwickler von Cichon und Stolberg mit der Entwicklung von Mikroprozessor basierten Geräten, die weltweit vertrieben werden. Das Team von „Cichon + Stolberg“ umfasst heute rund 50 Mitarbeiter.

Mit dem Markenzeichen „**cryptin®**“ etabliert sich das Unternehmen 1993 als Spezialist im Bereich Zutrittskontrollanlagen – bringt das sicherste, technisch fortschrittlichste Zutrittskontroll- und Gebäudeüberwachungssystem auf den Markt. Es erfüllt die strengen Richtlinien, die das Bundesamt für Sicherheit in der Informationstechnik (BSI) im Jahr 2003 erlässt, zu diesem Zeitpunkt bereits seit fast zehn Jahren. Heute ist **cryptin®** das einzige Zutrittskontrollsystem mit Eignungsfeststellung des BSI für den Einsatz im Geheimschutz.





Weltweit führende Technologien – ein außergewöhnlich vielfältiges Produktspektrum:
Nur einige Eckdaten, die die „Cichon + Stolberg GmbH“ zu einem optimalen Partner
macht. Seit 1970 steht das Kölner Unternehmen für Kompetenz in Elektroanlagenbau,
Automation und Zutrittskontrollanlagen.

cryptin[®]
Intelligente
Zutrittskontrolle

cichon
STOLBERG

Cichon + Stolberg GmbH

Wankelstraße 47

D-50996 Köln

T: 02236 - 397-200

info@cryptin.de

www.cryptin.de

Die Nr. 1 für Zutrittskontrollen

cryptin[®]
Intelligente
Zutrittskontrolle

ACU-NET

